



180° of nature
١٨٠ درجة من المناظر الطبيعية

Toll Free: 800 4020 Tel: +971 7 205 6200 www.raktower.ae

هاتف مجاني: ٨٠٠ ٤٠٢٠، هاتف: ٧ ٢٠٥ ٦٢٠٠، www.raktower.ae، +٩٧١

A signature project of:



برج رأس الخيمة
RAK TOWER

تخيل أن منزل أحلامك يقع على جزيرة غناء فائقة الجمال، بعيداً عن صخب المدن وضجيجها، حيث يحيط بك منظر البحر الرقراق كيفما استدرت، وتحفك الطبيعة بسكونها البديع ما بقيت. ليس هذا محض خيال مع جزيرة الريم، بل حياة جديدة تنتظر من يعيشها.

جزيرة الريم هي قطعة من طبيعة عذراء ترسو على المياه الفيروزية قبالة الشاطئ الشمالي لإمارة أبوظبي عاصمة دولة الإمارات العربية المتحدة، وهي تبعد مسافة ٥٠٠ متر فقط عن قلب العاصمة الحيوي، وتتصل بها عن طريق جسرين متطورين، وتوفر مكاناً وبيئة مثالية للمشروع العمراني الكبير على أرضها، مما يعطيها مركزاً ريادياً في عالم المشاريع العقارية بلا منازع، سواء على مستوى المنطقة أو سواها.



Imagine your dream home nestled in a verdant and picturesque island, far from the maddening metro life. Where the mesmerizing 360-degree sea view is by choice, and the tranquil lifestyle is natural. At Al Reem Island, this is not imagination, it's reality.

Located near the northern shores of the Emirates, Al Reem Island is a slice of nature's paradise anchored on the pristine turquoise waters of the Arabian Gulf. The island, with being only 500 meters away from the buzzing downtown Abu Dhabi, is well connected by two ultra-modern bridges. In short, it offers a perfect setting for the mega development project, making it a class apart in the real estate market within the region and beyond.

جزيرة الريم *Al Reem Island*

بوابة المستقبل في أبوظبي The gateway to tomorrow's Abu Dhabi



Marina Square ميدان المارينا

The jewel of the pearl
جوهرة العقد

Welcome to your dream lifestyle at Marina Square. Located between the island's two main access bridges and directly opposite the popular Abu Dhabi Mall, lies the most exclusive waterfront community in the city. This elite and self-contained residential and retail community is 120,000 square meters and is built around a stunning marina complex, offering residents and their guests a range of boutique cafes, restaurants, and retail shopping outlets as well as entertainment facilities to meet their leisure and social needs. In addition, a 5-Star hotel on the outer edge of the Marina provides for exquisite dining, with the beach access only a short stroll away.

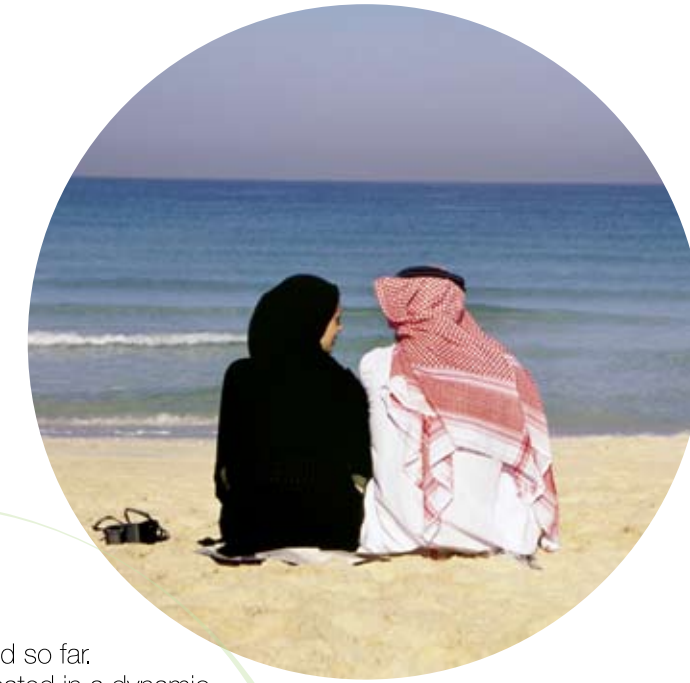


مرحباً بكم إلى عالم الحياة الراقية الذي طالما حلمتم به. يقع أكثر المجمعات السكنية ذات الإطلالة المائية تفرداً وامتيازاً قبالة أبوظبي مول مباشرة، بين جسري الجزيرة الرئيسيين. يمتد هذا المجمع السكني، المعد لنخبة الذواقين، بمساحة تبلغ ١٢٠,٠٠٠ قدماً مربعاً، ويتميز باكتفائه الذاتي ويموقع بنائه حول مجمع المارينا. ويقدم العديد من التسهيلات والرفاهية لساكنيه وزواره مثل المقاهي، والمطاعم، والمتاجر، ومرافق الترفيه لتلبية جميع حاجاتهم من الاستجمام والراحة. بالإضافة إلى ذلك، يقع أحد أفخم فنادق الخمس نجوم على ناصية الشاطئ، كي يقدم لنزلائه أروع أجواء الترفيه والمطاعم، على مسافة خطوتين من الشاطئ الأزرق.

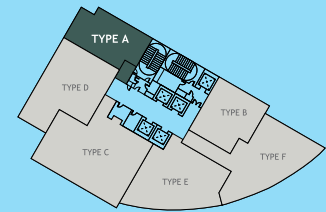
برج رأس الخيمة RAK Tower

أنت في قلب الطبيعة Where you and nature are inseparable

آن الألوان كي تغير أسلوب حياتك الذي اعتدت. مرحباً بك في برج رأس الخيمة، بموقعه وسط محيط ديناميكي مليء بالتسهيلات، مقابل مياه الخليج العربي الزرقاء، وتصميمه التدريجي المبدع والذي يشرح صدرك ويملاً ناظريك بمنظر فسيح للشاطئ اللازوردي مهما كان موقع شقتك. لذا فتعال وأنعش حواسك مع صبا البحر الرقيق والباعث على الحياة أثناء تمشيك في الممرات الخضراء في أجواء الطبيعة النضرة بين الحدائق الغناء، أو استرخ في هدوء المارينا. يقع البرج على مسافة ٥ دقائق من أبوظبي، ويقدم لساكنيه ٤٣ طابقاً تتضمن شققاً من غرفة إلى ثلاث غرف نوم، وشقق بينتهاوس (سطحية) مزودة بتسهيلات ترفيه عالمية المستوى. إنه المكان الأروع الذي سيهيك أسلوب الحياة الأرقى ويدل جميع حواسك. إنه المكان المفضل للحياة والاستثمار.



Change the way you have lived so far. Welcome to the RAK Tower. Located in a dynamic neighbourhood, RAK Tower directly faces the Arabian Gulf; and the unique tiered design provides an unobstructed view of azure expanse, no matter where your apartment is located. So refresh your senses with the cool sea breeze as you stroll along green pathways, fringing the lush landscaped gardens. Or, simply unwind and relax at the Marina. Only 5 minutes drive from downtown Abu Dhabi, this 43-storey tower offers 1 to 3 bedroom apartments and penthouses with world-class amenities. It's a place that will elevate your lifestyle and mesmerize your senses. Where nothing comes between you and nature. Undoubtedly, it is the most sought after location for living and for investment also.

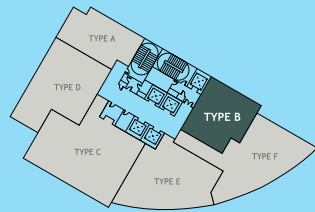


Key Plan
Level 2 to Level 3
Level 5 to Level 36



APARTMENT TYPE A1-A
1 Bedroom 95 sq.m

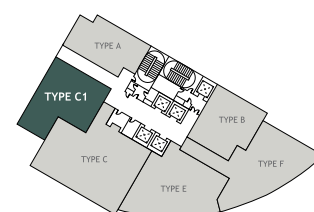
All measurements, drawings and material are approximate. The information is subject to change without notice. The developer reserves the right to make revisions.
Do not scale drawing. Computer renderings displayed are an artistic representation of the project. Variations may occur.



Key Plan
Level 2 to Level 17
Level 20 to Level 36



APARTMENT TYPE A1-B
1 Bedroom 91 sq.m

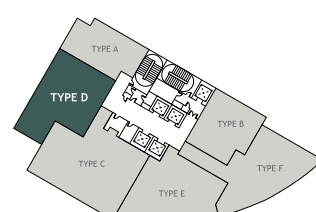


Key Plan
Level 4

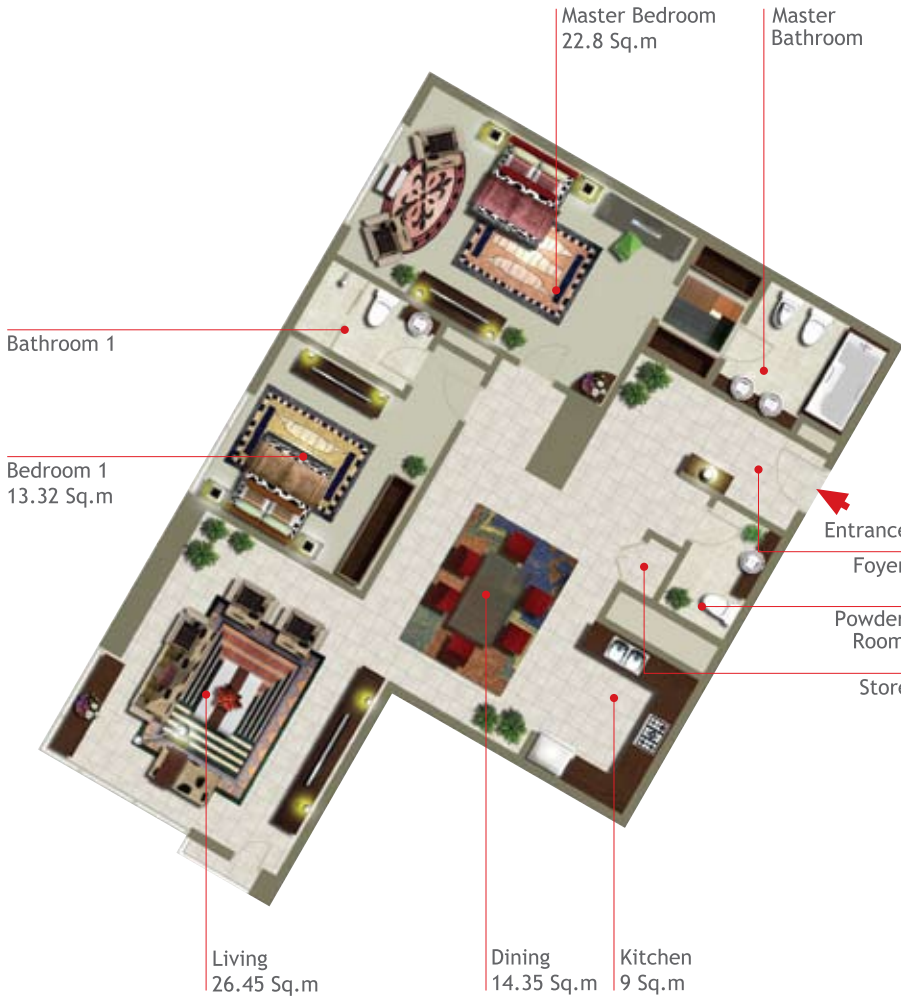


APARTMENT TYPE A1-C1
1 Bedroom 115 sq.m

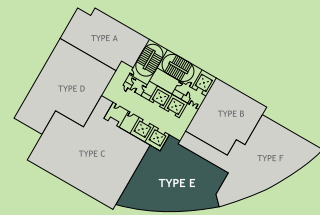
All measurements, drawings and material are approximate. The information is subject to change without notice. The developer reserves the right to make revisions.
Do not scale drawing. Computer renderings displayed are an artistic representation of the project. Variations may occur.



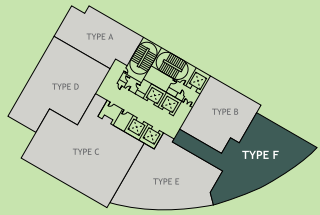
Key Plan
Level 2 to Level 3
Level 5 to Level 36



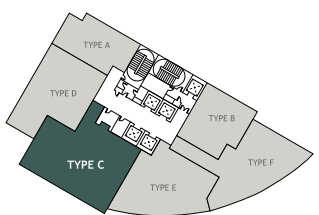
APARTMENT TYPE A1-D
2 Bedrooms 137 sq.m



Key Plan
Level 2 to Level 17
Level 20 to Level 36



Key Plan
Level 2 to Level 17
Level 20 to Level 36



Key Plan
Level 2 to Level 36



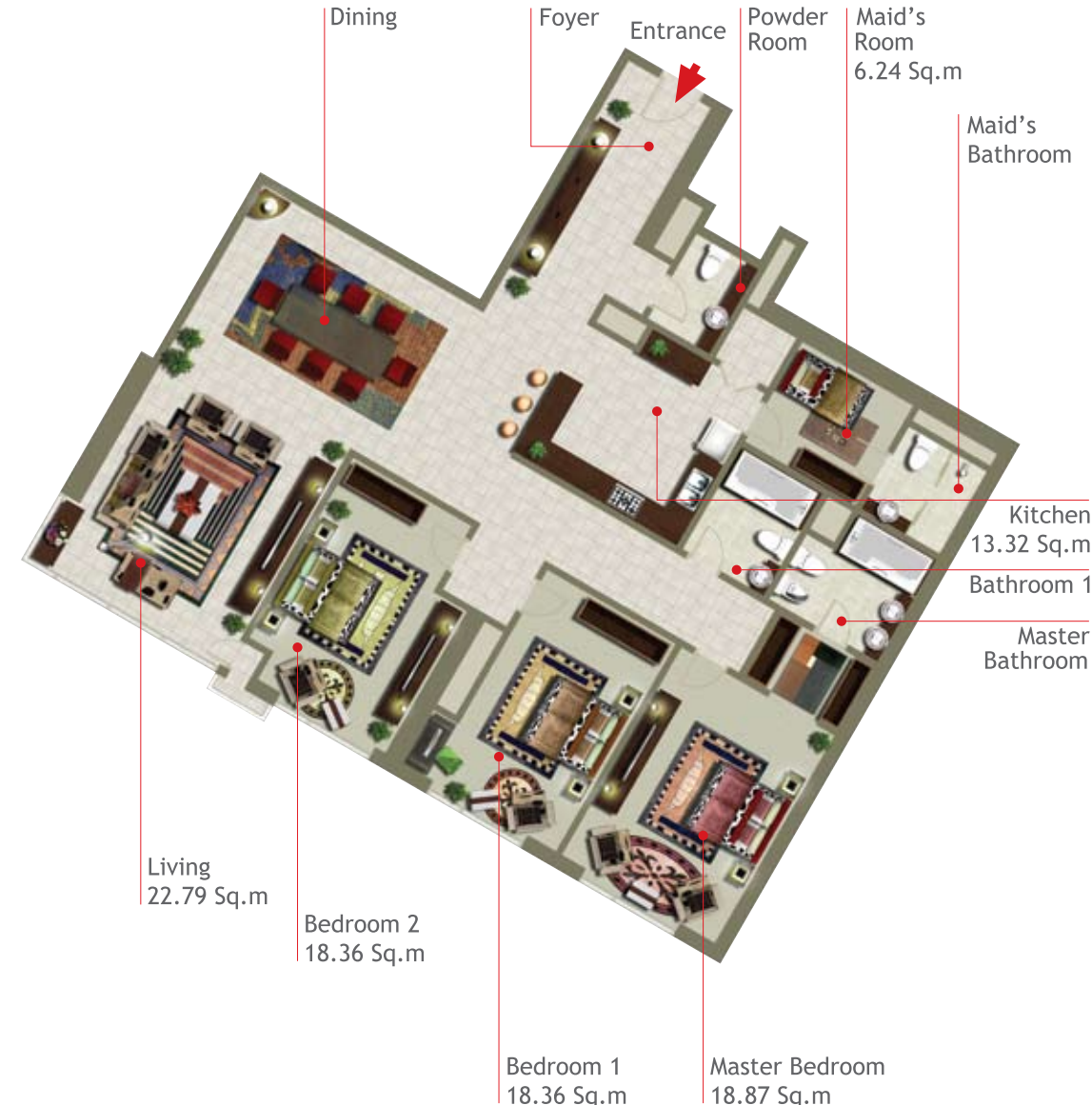
APARTMENT TYPE A1-E
2 Bedrooms 140 sq.m

All measurements, drawings and material are approximate. The information is subject to change without notice. The developer reserves the right to make revisions.
Do not scale drawing. Computer renderings displayed are an artistic representation of the project. Variations may occur.



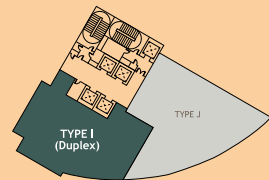
APARTMENT TYPE A1-F
2 Bedrooms 146 sq.m

All measurements, drawings and material are approximate. The information is subject to change without notice. The developer reserves the right to make revisions.
Do not scale drawing. Computer renderings displayed are an artistic representation of the project. Variations may occur.



APARTMENT TYPE A1-C
3 + 1 Bedrooms 187 sq.m

Floor Plans
المخططات



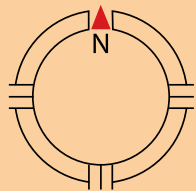
Key Plan
Level 37 to Level 44

Lower Floor

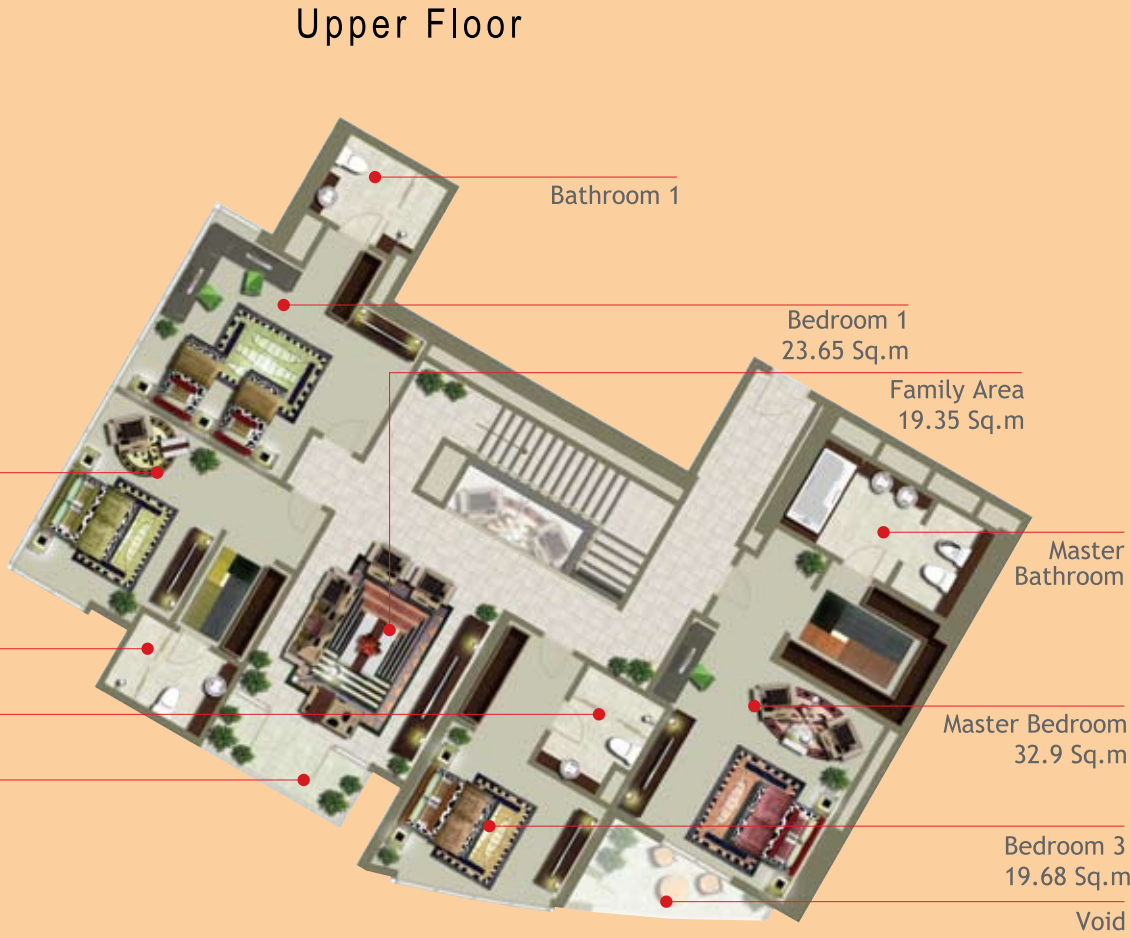


All measurements, drawings and material are approximate. The information is subject to change without notice. The developer reserves the right to make revisions.
Do not scale drawing. Computer renderings displayed are an artistic representation of the project. Variations may occur.

DUPLEX (1+1)
APARTMENT TYPE A1-I

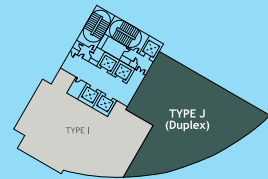


APARTMENT TYPE A1-I
4 + 1 Bedrooms 428 sq.m



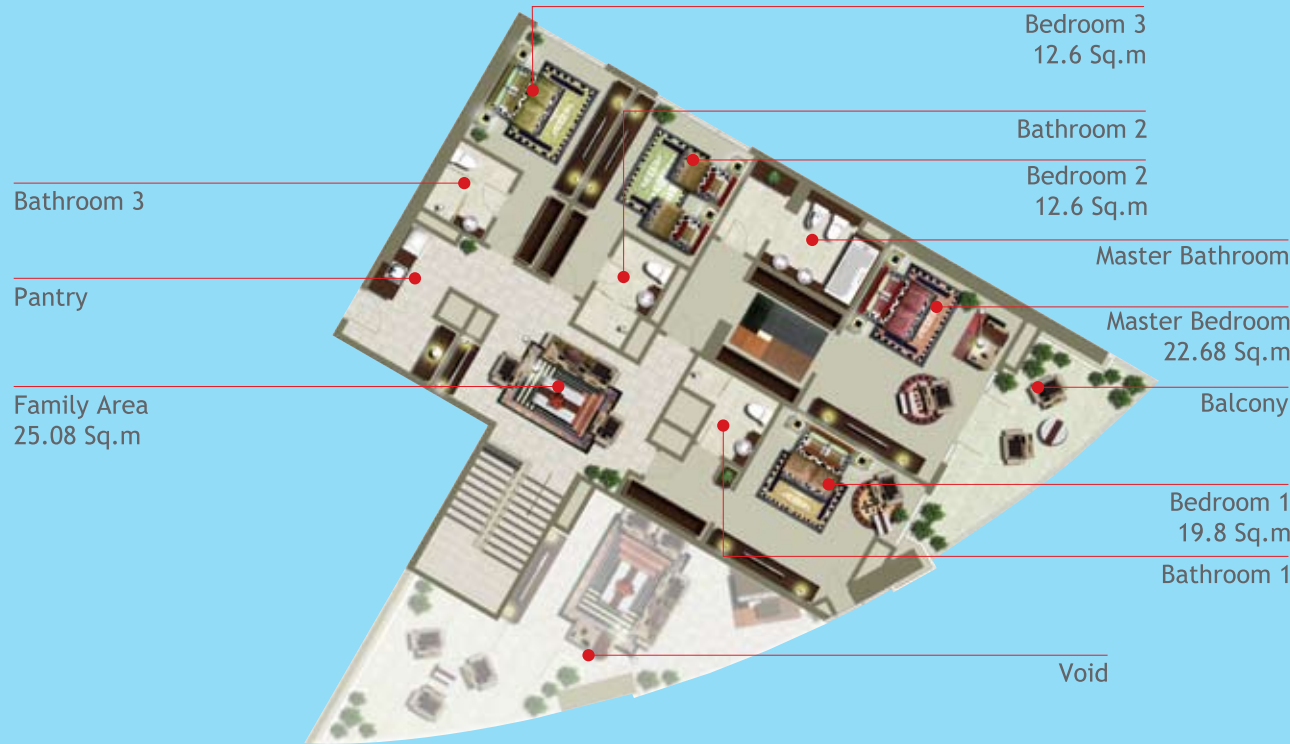
All measurements, drawings and material are approximate. The information is subject to change without notice. The developer reserves the right to make revisions.
Do not scale drawing. Computer renderings displayed are an artistic representation of the project. Variations may occur.

Floor Plans
المخططات

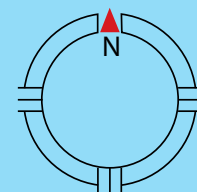


Key Plan
Level 37 to Level 44

Upper Floor



DUPLEX (1+1)
APARTMENT TYPE A1-J



APARTMENT TYPE A1-J
4 + 1 Bedrooms 465 sq. m

All measurements, drawings and material are approximate. The information is subject to change without notice. The developer reserves the right to make revisions.
Do not scale drawing. Computer renderings displayed are an artistic representation of the project. Variations may occur.

Lower Floor



All measurements, drawings and material are approximate. The information is subject to change without notice. The developer reserves the right to make revisions.
Do not scale drawing. Computer renderings displayed are an artistic representation of the project. Variations may occur.